

La valutazione della capacità lavorativa negli operatori sanitari

Francesco Copello - Direttore U.O. Medicina del Lavoro
IRCCS AOU San Martino - IST

Alcuni spunti di riflessione, dalla cronaca dei nostri giorni, in merito alla sorveglianza sanitaria nei confronti dei lavoratori ospedalieri

Francesco Copello

Direttore U.O. Medicina del Lavoro



D.lgs. 9 aprile 2008, n. 81

Testo coordinato con il D.Lgs. 3 agosto 2009, n. 106

TESTO UNICO SULLA SALUTE E SICUREZZA SUL LAVORO

Attuazione dell'articolo 1 della Legge 3 agosto 2007, n. 123 in materia di tutela della salute e della sicurezza nei luoghi di lavoro.

(Gazzetta Ufficiale n. 101 del 30 aprile 2008 - Suppl. Ordinario n. 108)

(Decreto integrativo e correttivo: Gazzetta Ufficiale n. 180 del 05 agosto 2009 - Suppl. Ordinario n. 142/L)

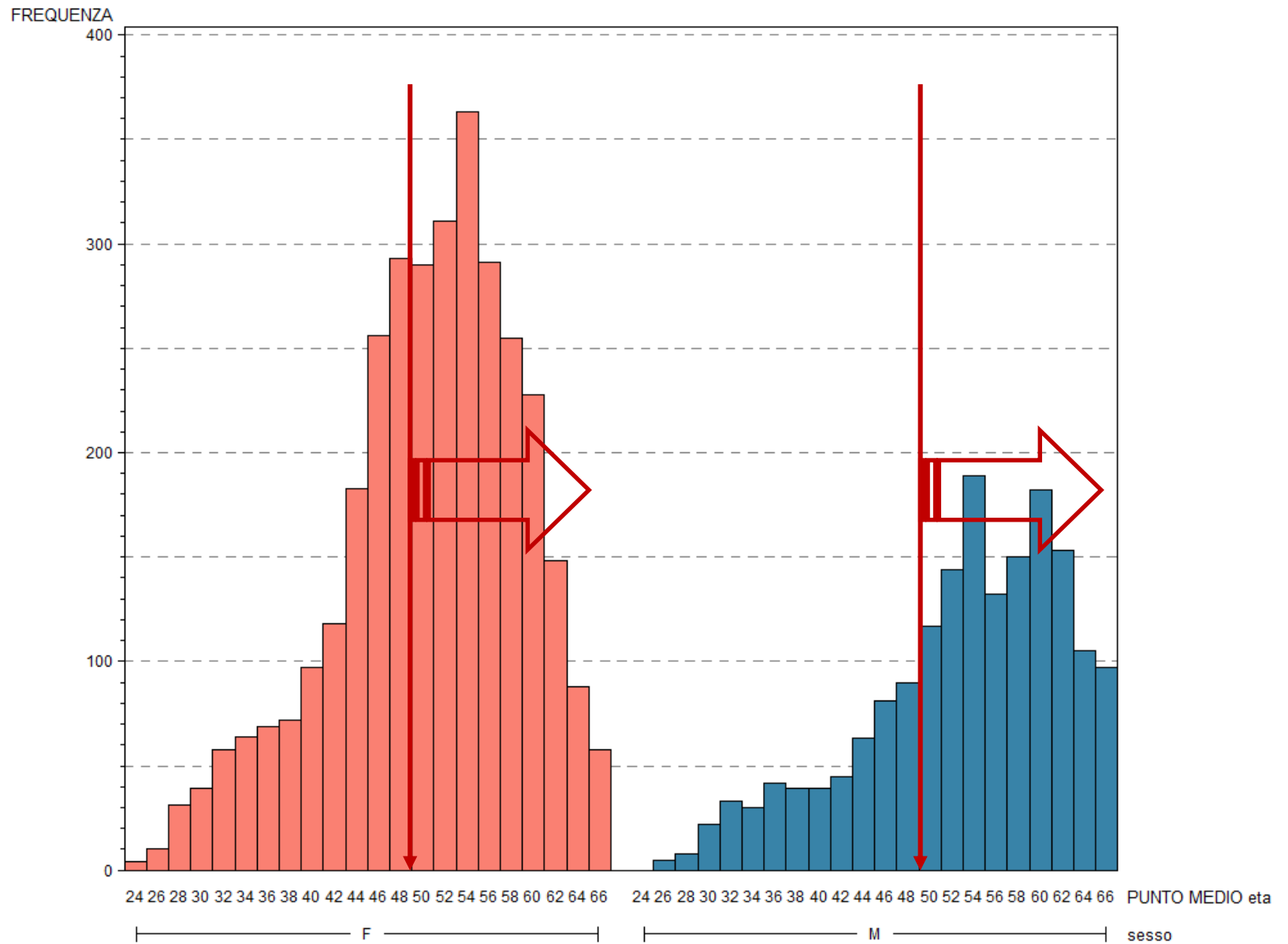
SEZIONE II - VALUTAZIONE DEI RISCHI

Articolo 28 - Oggetto della valutazione dei rischi³⁵

1. La valutazione di cui all'[articolo 17, comma 1, lettera a\)](#), anche nella scelta delle attrezzature di lavoro e delle sostanze o delle miscele chimiche³⁶ impiegate, nonché nella sistemazione dei luoghi di lavoro, deve riguardare tutti i rischi per la sicurezza e la salute dei lavoratori, ivi compresi quelli riguardanti gruppi di lavoratori esposti a rischi particolari, tra cui anche quelli collegati allo stress lavoro-correlato, secondo i contenuti dell'Accordo Europeo dell'8 ottobre 2004, e quelli riguardanti le lavoratrici in stato di gravidanza, secondo quanto previsto dal decreto legislativo 26 marzo 2001, n. 151^(NL), nonché quelli connessi alle differenze di genere, all'età, alla provenienza da altri Paesi e quelli connessi alla specifica tipologia contrattuale attraverso cui viene resa la prestazione di lavoro e i rischi derivanti dal possibile rinvenimento di ordigni bellici inesplosi nei cantieri temporanei o mobili, come definiti dall'[articolo 89, comma 1, lettera a\)](#), del presente decreto, interessati da attività di scavo³⁷.

In uno studio del 2010 si è stimato che nel 2025 i lavoratori tra 50 e 64 anni nell' «*Europa dei 15*» saranno il 35%, il doppio dei minori di 25 anni.

OGGI al San Martino i lavoratori tra 50 e 64 anni sono il **60,8%**, quelli tra 26 e 49 il 38,9% e i minori di 25 anni lo 0,3%.



Art. 41 sorveglianza sanitaria tesa a valutare

- eventuali **condizioni proprie del soggetto** che ne diminuiscono la tolleranza ai fattori di rischio
- eventuali **condizioni patologiche extralavorative suscettibili di aggravamento** a causa dei fattori di rischio
- l'insorgenza di segni e sintomi precoci di patologia professionale
- l'accuratezza della valutazione dei rischi
- l'efficacia delle misure di prevenzione primaria adottate

Aspetti biologici dell'invecchiamento

- funzioni fisiche

decremento della funzionalità visiva, uditiva, muscoloscheletrica e motoria, respiratoria, della cute, metabolica e immunitaria

- funzioni cognitive **MA..**

aumento dei tempi di reazione, riduzione della memoria a breve termine, riduzione dell'attenzione, minor tolleranza al multitasking, maggiore difficoltà a processare informazioni e a condurre ragionamenti induttivi

Aspetti biologici dell'invecchiamento

- funzioni fisiche

le differenze tra le persone sono maggiori delle differenze tra classi di età; i deficit possono manifestarsi solo quando le richieste lavorative eccedono la capacità di lavoro

- funzioni cognitive

non è detto che sul posto di lavoro si manifestino gli stessi effetti perché in un ambiente a cui è abituato il lavoratore può trovare forme di compenso; inoltre con l'età in generale aumentano altre funzioni ed abilità come la memoria a lungo termine e le conoscenze.

....i lavoratori più anziani hanno almeno gli stessi indici di produttività per compiti che richiedono competenza ed esperienza....

.... si è anche osservato un costante incremento di prestazioni dai 25 ai 60 anni di età.....

Chan G. et al. Occup.Med. 50:7, 483-91, 2000

Quindi:

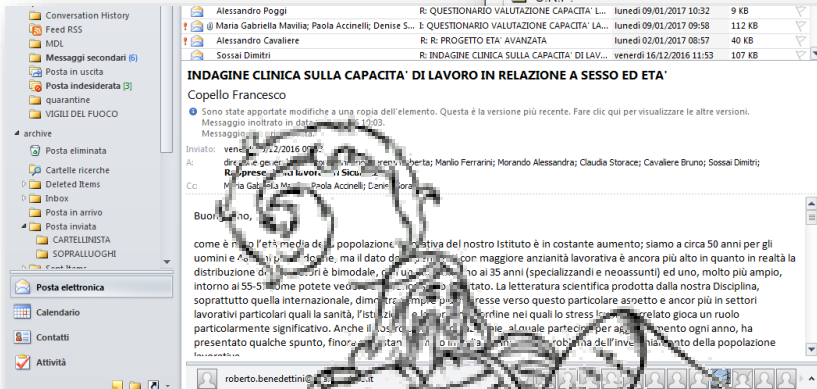
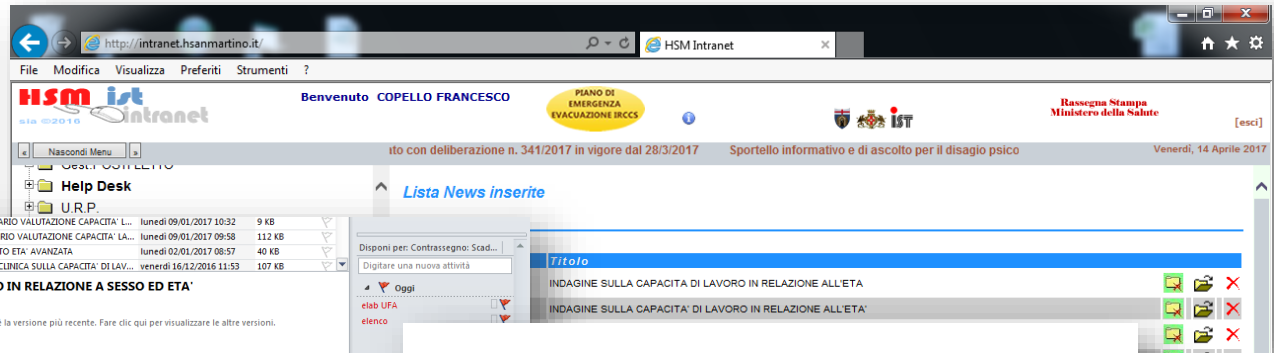
Analizzare la capacità di lavoro come bilancio tra lavoro e risorse individuali tramite l'indice WAI (work ability index) con un questionario standardizzato che analizza 7 gruppi di fattori:*

- 1. Capacità di lavoro attuale confrontata con il miglior periodo di vita (0-10 punti)*
- 2. Capacità di lavoro in rapporto alle richieste dello stesso (2-10 punti)*
- 3. Presenza di patologie diagnosticate (1-7 punti)*
- 4. Riduzione della capacità di lavoro a seguito di tali patologie (1-6 punti)*
- 5. Assenze per malattia negli ultimi 12 mesi (1-6 punti)*
- 6. Previsione della propria capacità di lavoro tra 2 anni (1,4, e 7 punti)*
- 7. Condizioni/risorse psicologiche (1-4 punti)*

*Tuomi et Al. 1998 Helsinki: Finish Institute of Occupational Health.

L'indice WAI può variare da 7 a 49, che esprime la massima capacità di lavoro

punteggio	capacità di lavoro	obiettivi
7-27	scadente	ristabilire la capacità di lavoro
28-36	mediocre	migliorare la capacità di lavoro
37-43	buona	sostenere la capacità di lavoro
44-49	eccellente	mantenere la capacità di lavoro

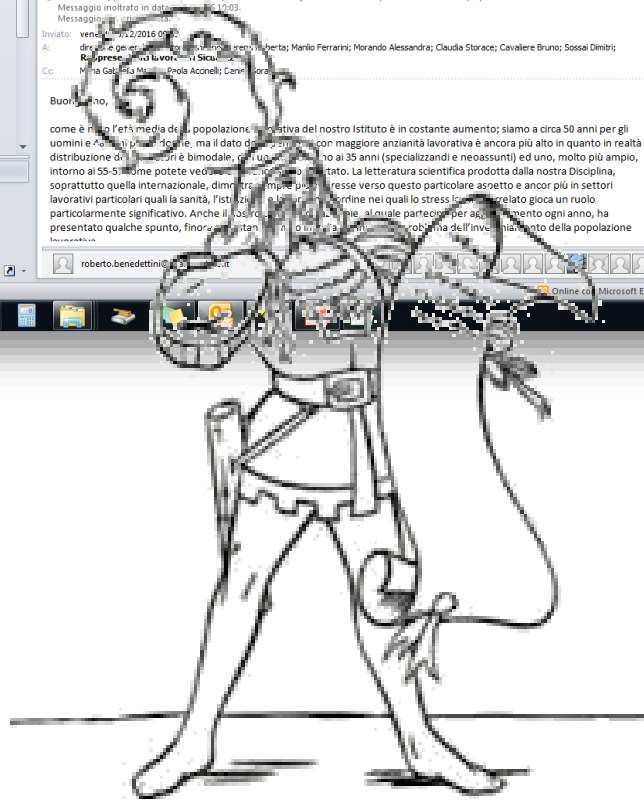


ISTRUZIONI PER ACCEDERE AL QUESTIONARIO SULLA CAPACITA' DI LAVORO

ENTRARE NEL PORTALE DEL DIPENDENTE CON LE SOLITE CREDENZIALI (MATRICOLA + PASSWORD)

SI PUO' ACCEDERE DA CASA O TRAMITE IL LINK CONTENUTO NELLA DIRECTORY "programmi San Martino" NEL DESKTOP DEI PC AZIENDALI

SELEZIONARE LA VOCE Fascicolo





U.O. Medicina del Lavoro

QUESTIONARIO WORK ABILITY INDEX

Da alcuni anni l'età media della popolazione lavorativa del nostro Istituto è in costante aumento e riteniamo quindi importante effettuare una valutazione delle capacità di lavoro sia oggettive che soggettive in relazione alle caratteristiche anagrafiche, sesso ed età, in modo da consentirci di effettuare interventi mirati. La capacità di lavoro deriva dal grado di compatibilità tra richieste lavorative e risorse individuali e vi sono gruppi in cui il rischio di riduzione di tale capacità può essere maggiore. Tra questi, i lavoratori in età più avanzata, per via della naturale diminuzione della funzionalità fisica e dell'adattabilità, e alcune professioni come ad esempio quelle sanitarie, per il grado di stress lavoro-correlato (richieste elevate di tipo fisico ed emotivo, lavoro a turni ecc.).

Abbiamo pertanto deciso di attivare uno screening tramite l'uso del questionario WAI - Work Ability Index (Tuomi et al. 1998). Il WAI, o Indice di Capacità di Lavoro, viene calcolato sulla base delle risposte date ad una serie di domande che prendono in considerazione sia le richieste fisiche e mentali del compito lavorativo, sia lo stato di salute e le risorse del lavoratore. Chiediamo la collaborazione di tutti nella compilazione del questionario i cui dati verranno naturalmente trattati nel pieno rispetto delle norme sulla privacy.

Lavoratore

Cognome	COPELLO	Nome	FRANCESCO	Data di nascita	07/11/1957
Qualifica	Dirig.medico strutt.complessa (Matricola	12471	Data assunzione	12/10/1987
U.O. assegnata (CdC)	MEDICINA DEL LAVORO-PAD. 7/T	Dipartimento	STAFF ALLA DIREZIONE STRATEGICA		

Data registrazione questionario: 09/01/2017 07:44

Assumendo che la sua massima capacità di lavoro abbia un valore di 10 punti e che 0 corrisponda alla completa inabilità al lavoro, quanti punti assegnerebbe alla sua capacità di lavoro attuale?

0 1 2 3 4 5 6 7 8 9 10

Il suo lavoro comporta un impegno:

mentale fisico fisico e mentale

Come valuta la sua capacità di lavoro attuale in relazione all'impegno fisico richiesto?

molto buona abbastanza buona moderata abbastanza scarsa scarsa

Come valuta la sua capacità di lavoro attuale in relazione all'impegno mentale richiesto?

molto buona abbastanza buona moderata abbastanza scarsa scarsa

Indichi tra i seguenti i problemi di salute di cui soffre attualmente e che sono stati diagnosticati da un medico:

lesioni da trauma malattie muscoloscheletriche malattie cardiovascolari
 malattie respiratorie malattie mentali malattie sistema nervoso e organi di senso

http://hqv030.81/Moduli/WAI.aspx Portale Risorse Umane WAI - IRCCS AOU San Marti...

File Modifica Visualizza Preferiti Strumenti ?

Indichi tra i seguenti i problemi di salute di cui soffre attualmente e che sono stati diagnosticati da un medico:

<input type="checkbox"/> lesioni da trauma	<input type="checkbox"/> malattie muscoloscheletriche	<input type="checkbox"/> malattie cardiovascolari
<input type="checkbox"/> malattie respiratorie	<input type="checkbox"/> malattie mentali	<input type="checkbox"/> malattie sistema nervoso e organi di senso
<input type="checkbox"/> malattie apparato digerente	<input type="checkbox"/> malattie genitourinarie	<input type="checkbox"/> malattie della pelle
<input type="checkbox"/> tumori	<input type="checkbox"/> malattie endocrine e metaboliche	<input type="checkbox"/> malattie del sangue
<input type="checkbox"/> malformazioni alla nascita	<input type="checkbox"/> altre malattie	

Le sue malattie o disturbi sono un ostacolo per il suo attuale lavoro?

non è un ostacolo/non ho malattie
 sono in grado di lavorare ma peggiorano i sintomi
 devo talvolta cambiare ritmo/modo di lavoro
 devo spesso cambiare ritmo/modo di lavoro
 posso solamente lavorare part-time
 secondo me sono totalmente inabile al lavoro

Quante giornate di assenza dal lavoro ha fatto a causa di problemi di salute (malattia o accertamenti clinici) negli ultimi 12 mesi?

nessuno meno di 9 giorni da 10 a 24 giorni da 25 a 99 giorni da 100 a 365 giorni

Lei crede che, dal punto di vista della sua salute, sarà in grado di svolgere il suo lavoro attuale tra due anni?

probabilmente no non ne sono sicuro ne sono quasi sicuro

Negli ultimi tempi è stato/a in grado di apprezzare le normali attività quotidiane?

spesso abbastanza spesso talvolta abbastanza raramente mai

Negli ultimi tempi è stato/a attivo e vigile?

spesso abbastanza spesso talvolta abbastanza raramente mai

Negli ultimi tempi si è sentito ottimista riguardo al futuro?

continuamente abbastanza spesso talvolta abbastanza raramente mai

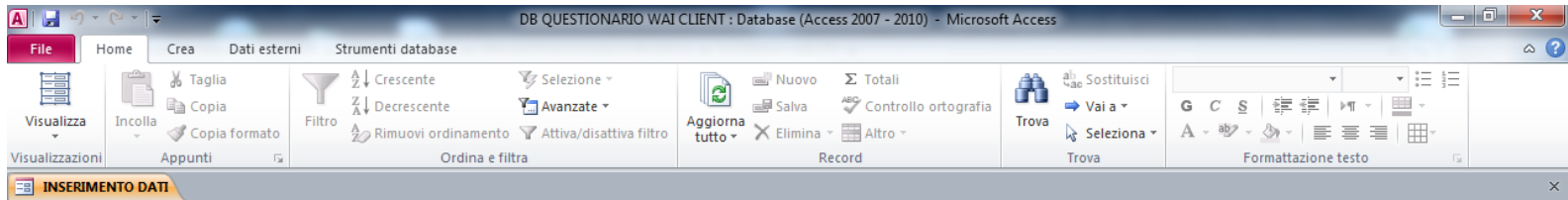
Consenso al trattamento dei dati

Acconsento a che il presente questionario ed il relativo punteggio vengano inseriti nel mio documento sanitario personale nel rispetto della normativa vigente in tema di dati sensibili.
Ai sensi del D.lgs. n.196/2003, si informa che questa Azienda si impegna a rispettare il carattere riservato delle informazioni fornite dal dipendente; tutti i dati forniti saranno trattati solo per le finalità connesse e strumentali alle attività della medicina del lavoro.

Registra questionario

© 2017 - IRCCS AOU San Martino - IST
Largo B. Bezi 10 - 16132 Genova - PI. 02060250996

16:17
06/04/2017



cognome nome nato/a il
 qualifica centro di costo reparto **FATTO**

INSERIMENTO DATI

Il suo lavoro richiede impegno
 mentale
 fisico
 mentale e fisico

Attuale capacità di lavoro

Capacità attuale in relazione all'impegno fisico
 molto buona
 abbastanza buona
 moderata
 abbastanza scarsa
 scarsa

Capacità attuale in relazione all'impegno mentale
 molto buona
 abbastanza buona
 moderata
 abbastanza scarsa
 scarsa

punteggio parziale

Problemi di salute diagnosticati da un medico
 lesioni da trauma
 malattie sist.nervoso e organi di senso
 malattie endocrine e metaboliche
 malattie muscoloscheletriche
 malattie apparato digerente
 malattie del sangue
 malattie cardiovascolari
 malattie genitourinarie
 malformazioni alla nascita
 malattie respiratorie
 malattie della pelle
 altre malattie
 malattie mentali
 tumori

conteggio problemi di salute

punteggio parziale

Riduzione della capacità di lavoro per malattie
 non è un ostacolo/non ho malattie
 sono in grado di lavorare ma peggiorano i sintomi
 devo talvolta cambiare ritmo/modo di lavoro
 devo spesso cambiare ritmo/modo di lavoro
 posso solamente lavorare part-time
 secondo me sono totalmente inabile al lavoro

Assenze per malattia ultimi 12 mesi
 nessuna
 meno di 9 giorni
 da 10 a 24 giorni
 da 25 a 99 giorni
 da 100 a 365 giorni

Capacità di svolgere lo stesso lavoro tra 2 anni
 probabilmente no
 non ne sono sicuro
 ne sono quasi sicuro

Apprezza normali attività quotidiane
 spesso
 abbastanza spesso
 talvolta
 abbastanza raramente
 mai

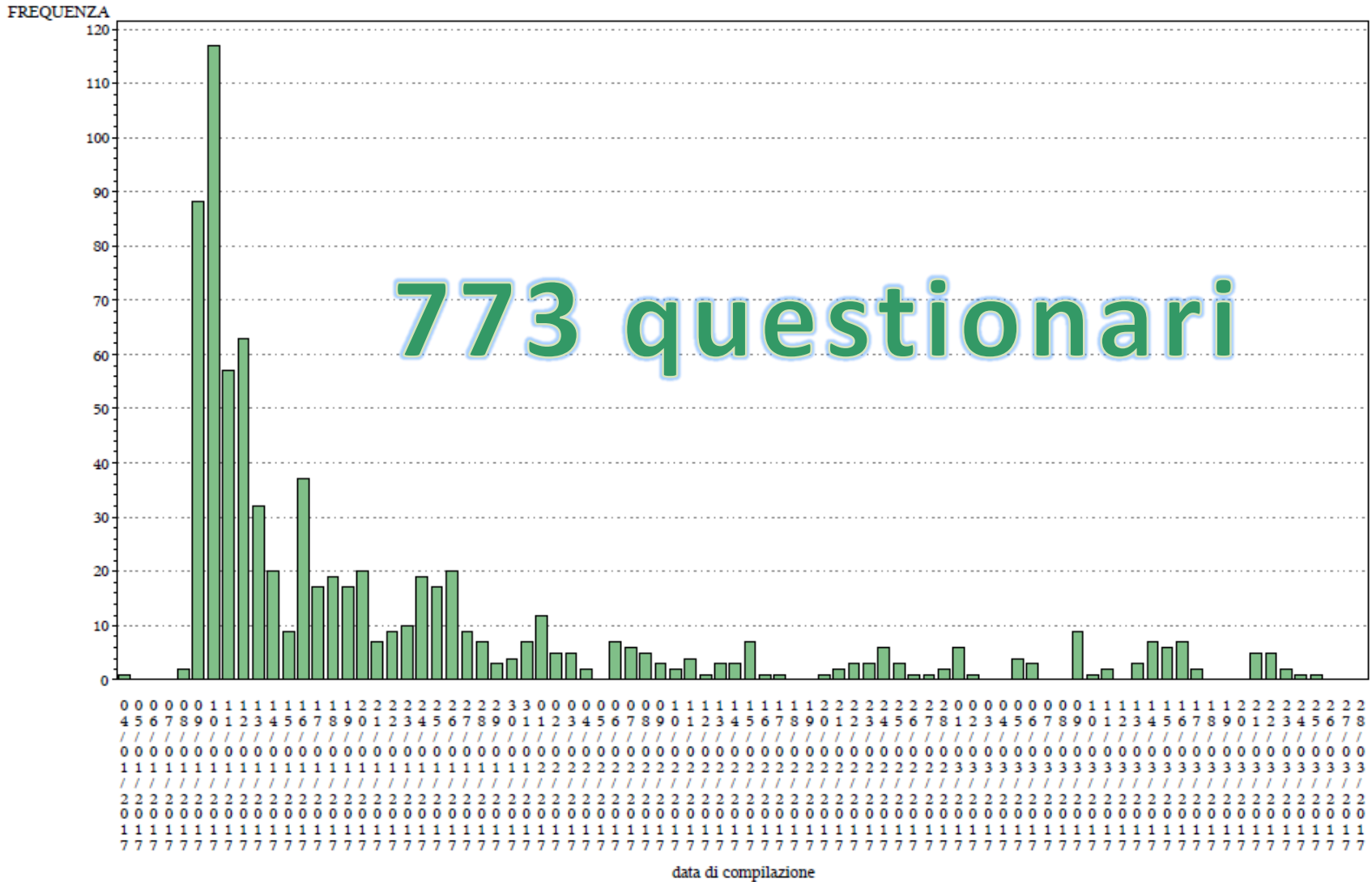
E' attivo/a e vigile
 spesso
 abbastanza spesso
 talvolta
 abbastanza raramente
 mai

E' ottimista riguardo al futuro
 continuamente
 abbastanza spesso
 talvolta
 abbastanza raramente
 mai

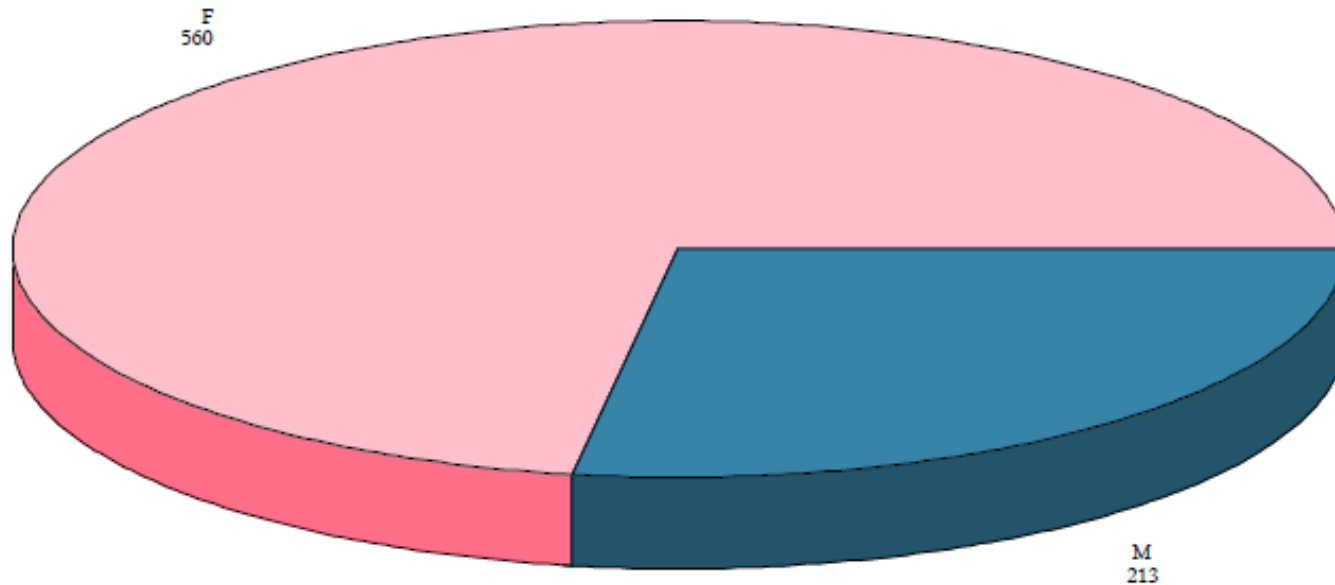
punteggio parziale

totale WAI

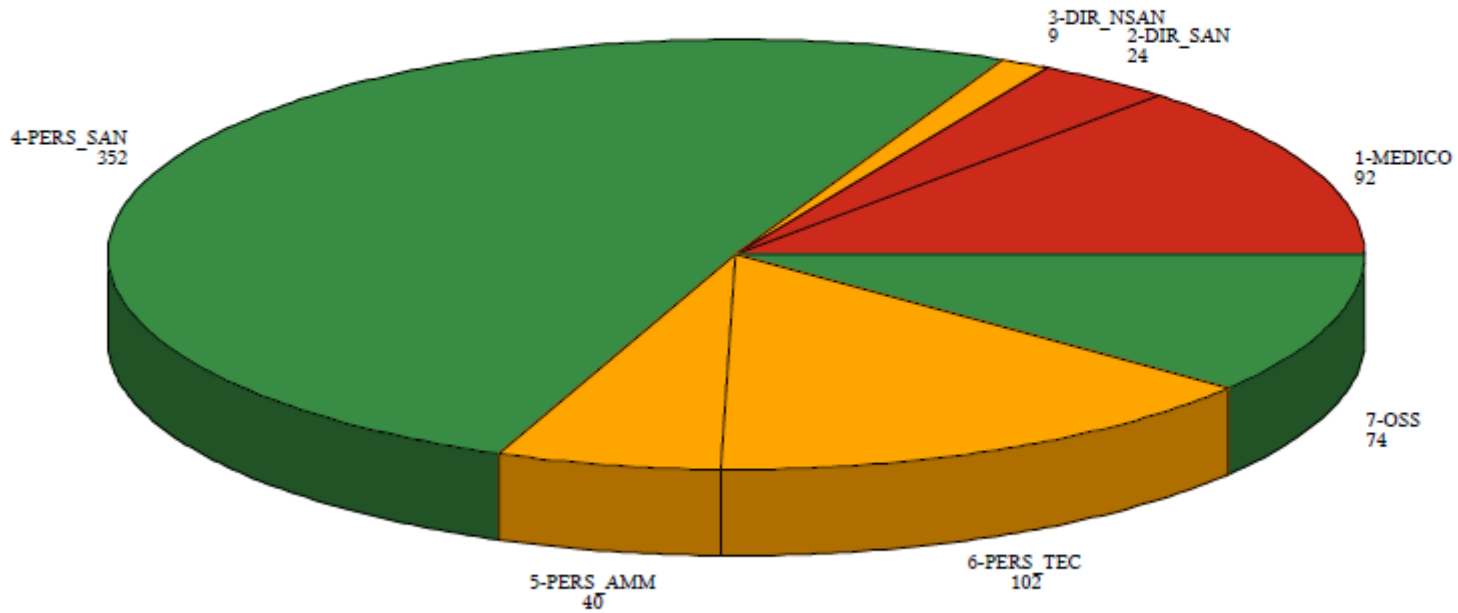
TREND COMPILAZIONE QUESTIONARI



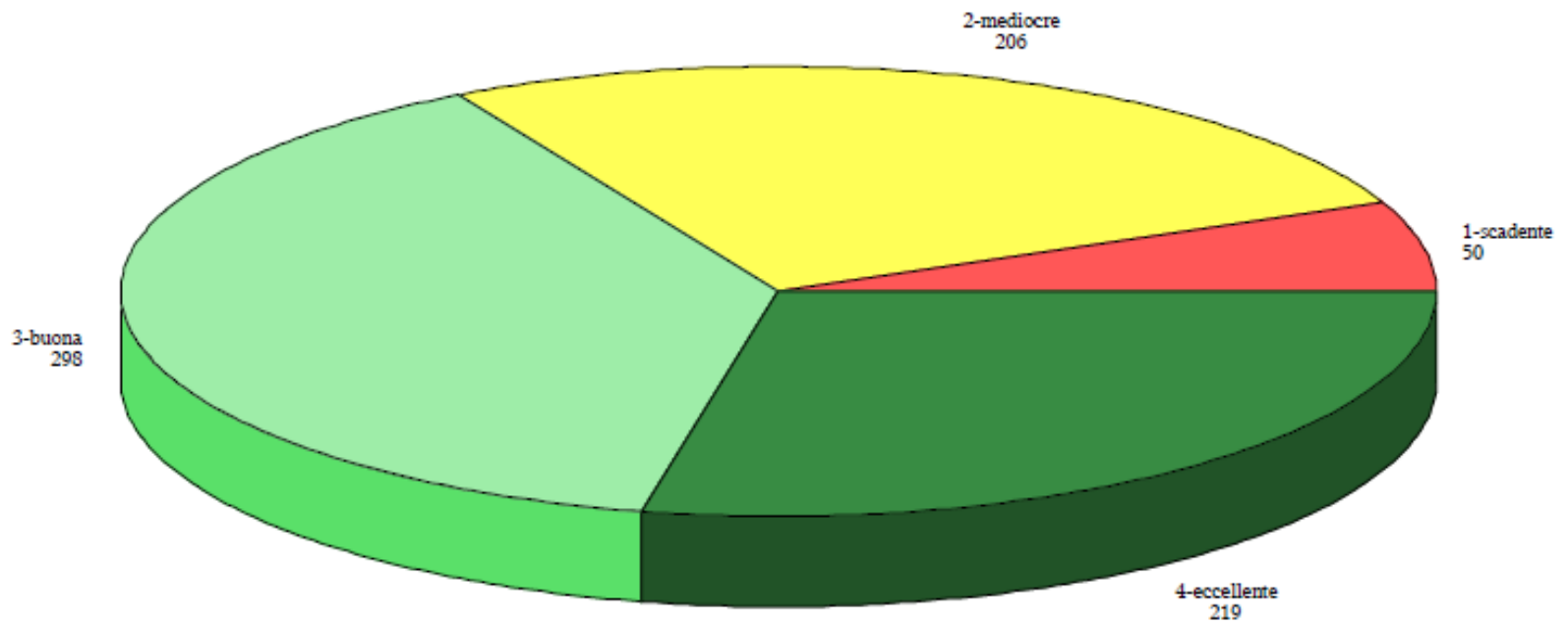
DISTRIBUZIONE QUESTIONARI PER SESSO



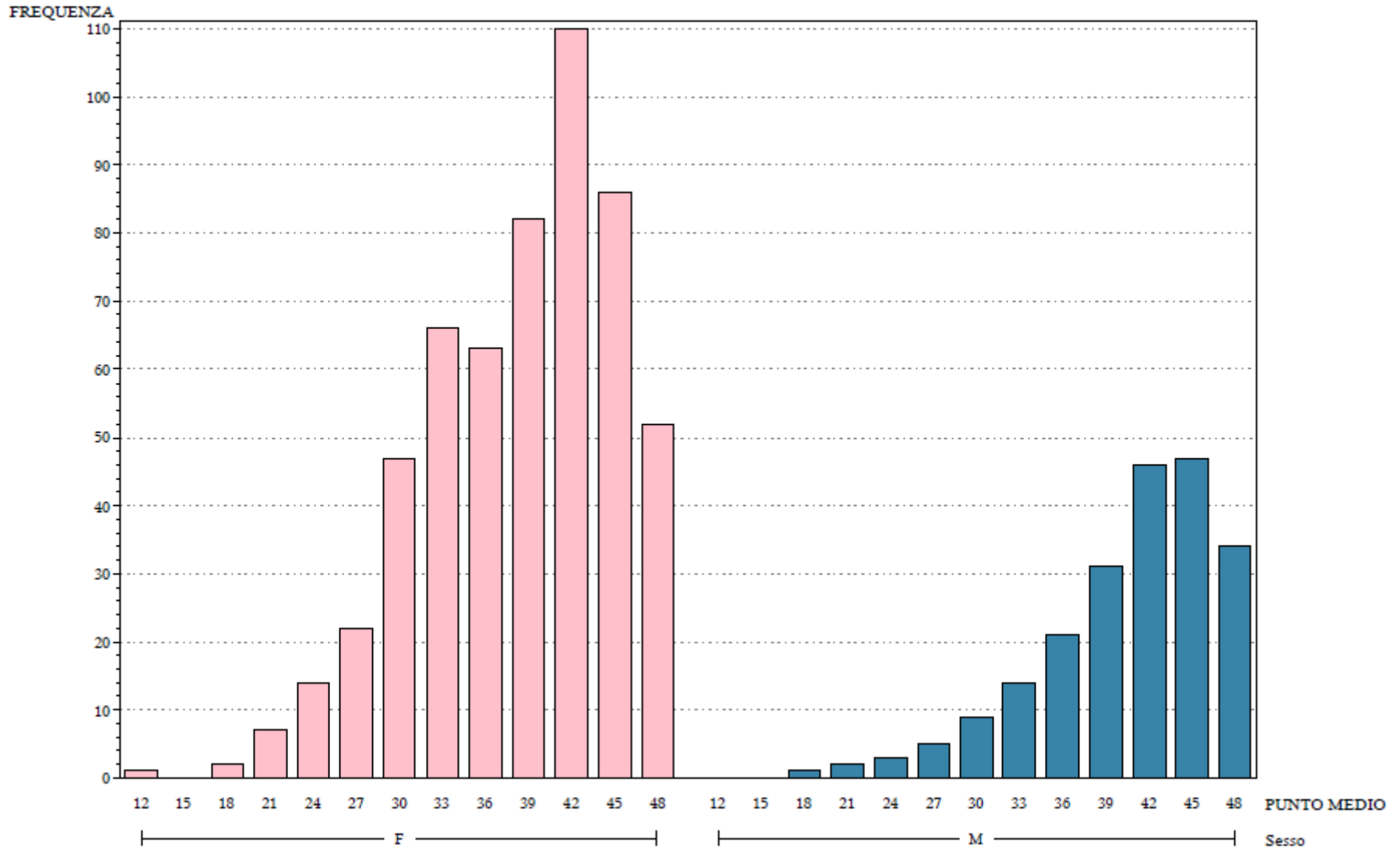
DISTRIBUZIONE QUESTIONARI PER QUALIFICA



DISTRIBUZIONE RISULTATI

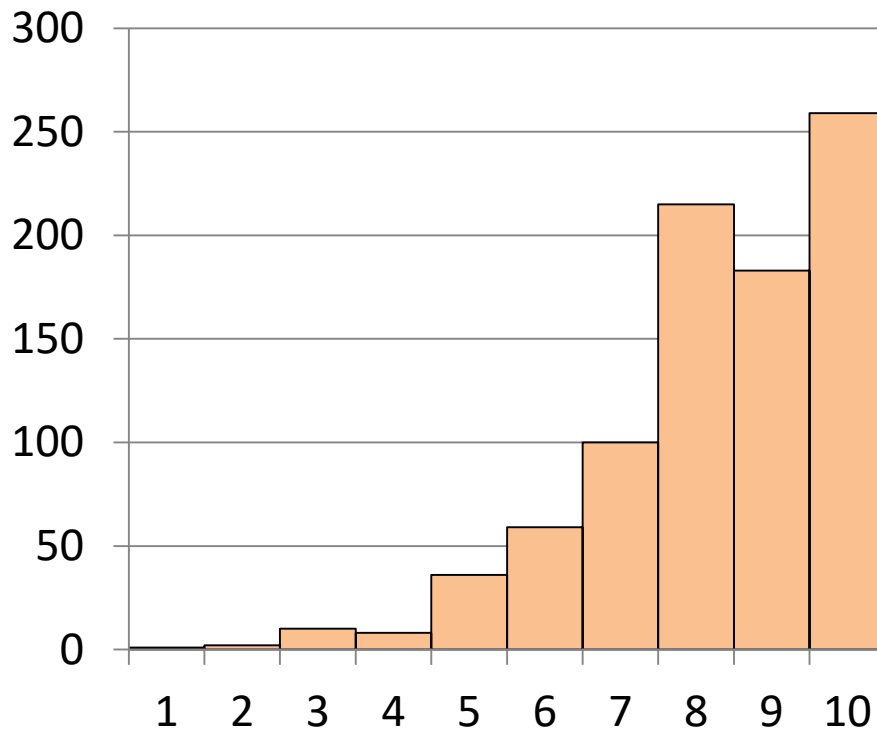


DISTRIBUZIONE COMPLESSIVA PUNTEGGI TOTALI STRATIFICATI PER SESSO

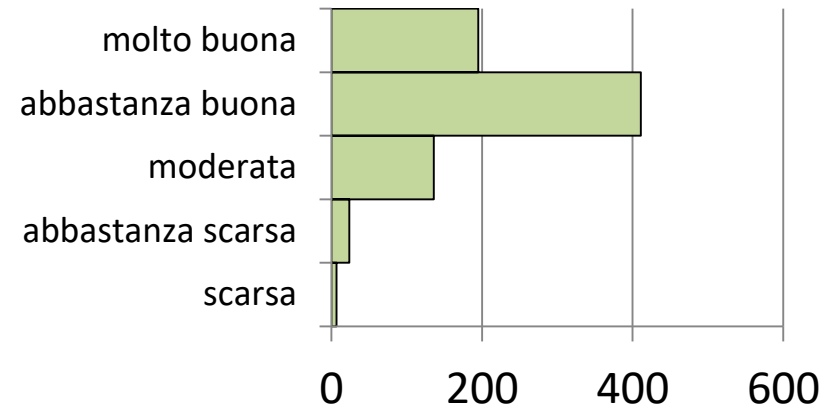


DISTRIBUZIONE COMPLESSIVA DEGLI ITEM PRINCIPALI

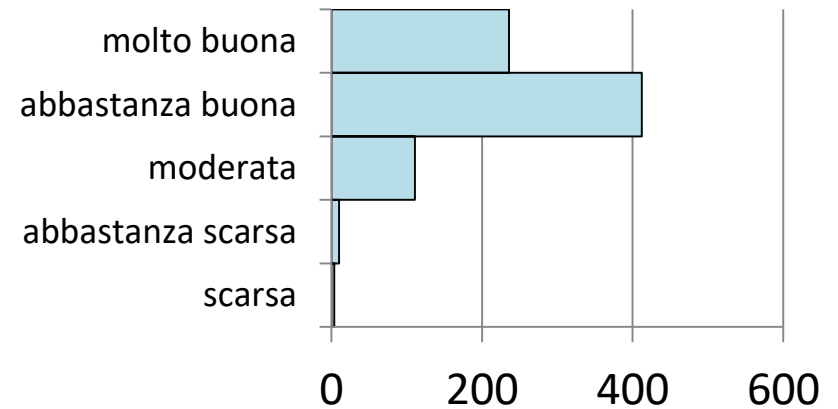
capacità stimata



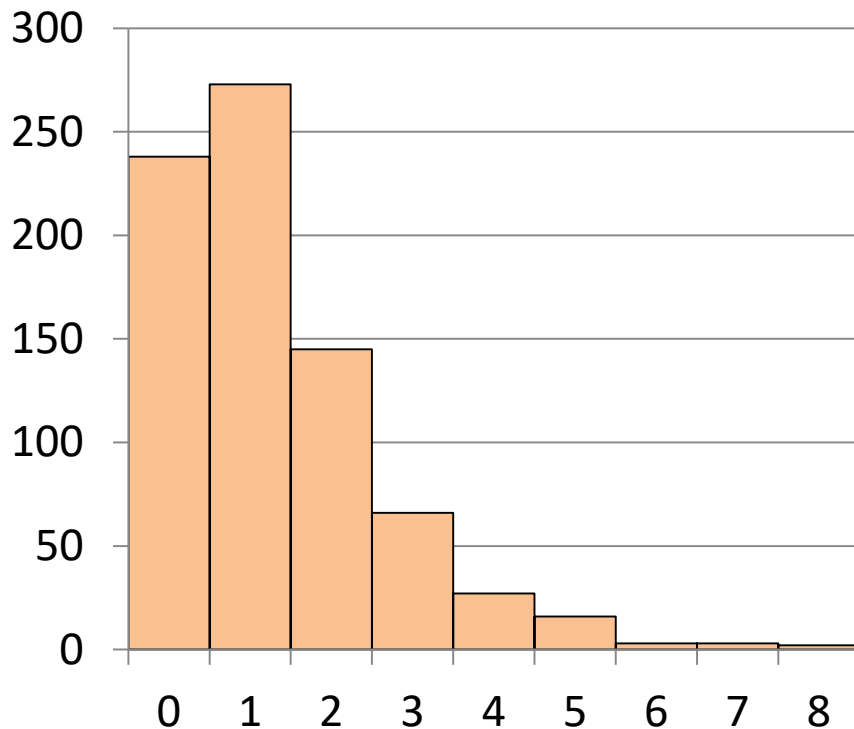
capacità impegno fisico



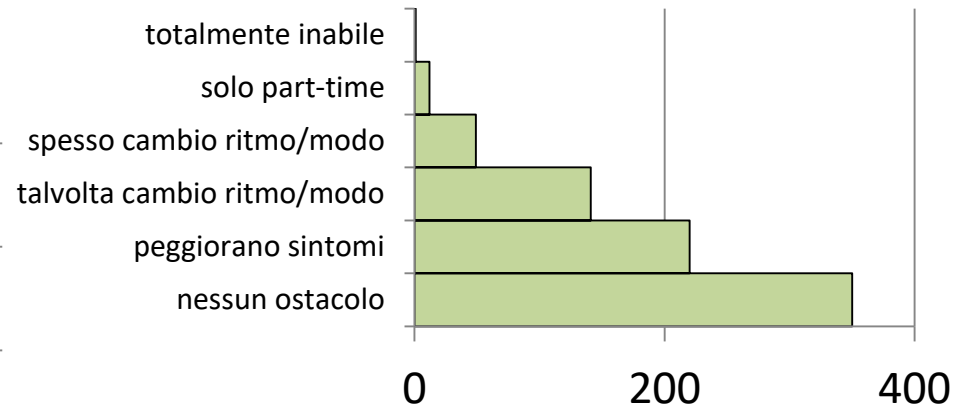
capacità impegno psichico



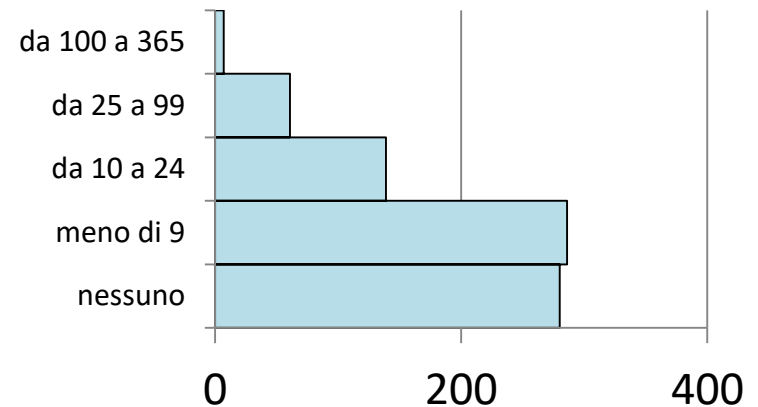
problemi di salute



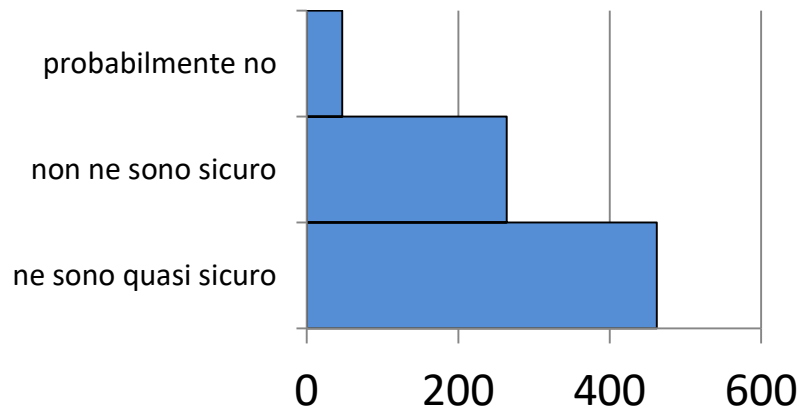
impatto sul lavoro



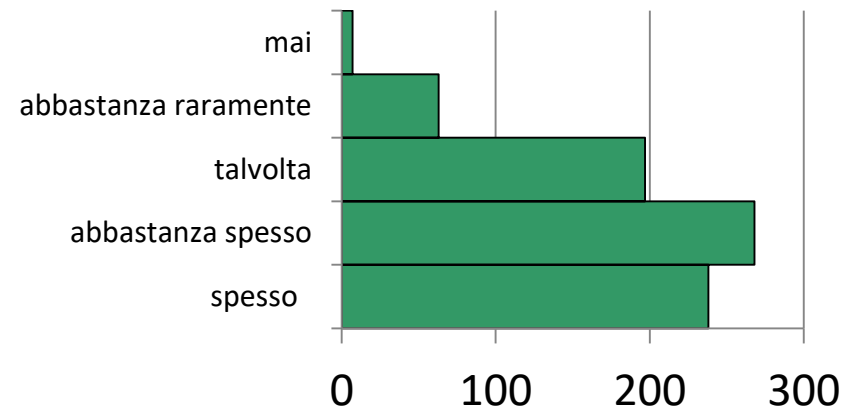
giornate di assenza



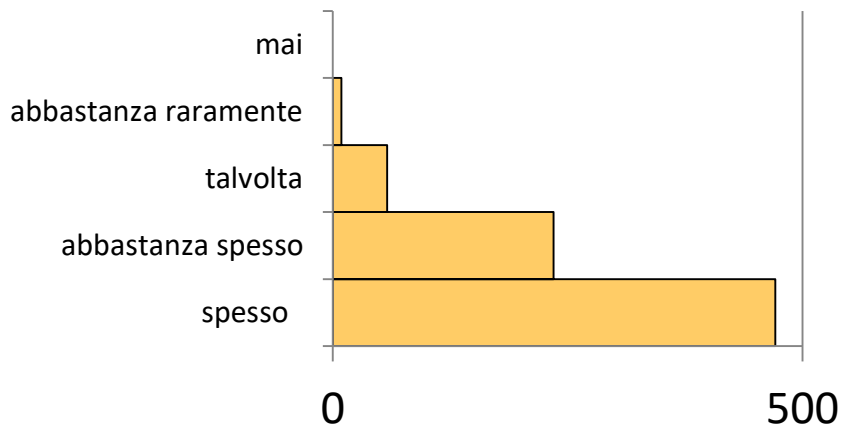
stesso lavoro tra 2 anni



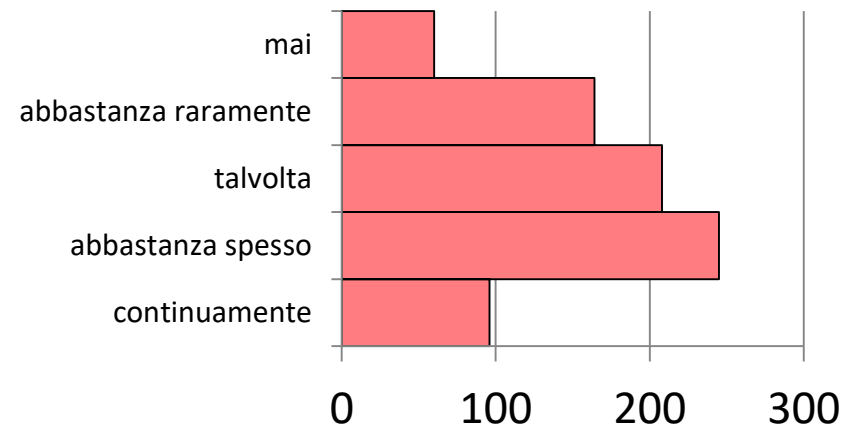
apprezzamento attività quotidiane



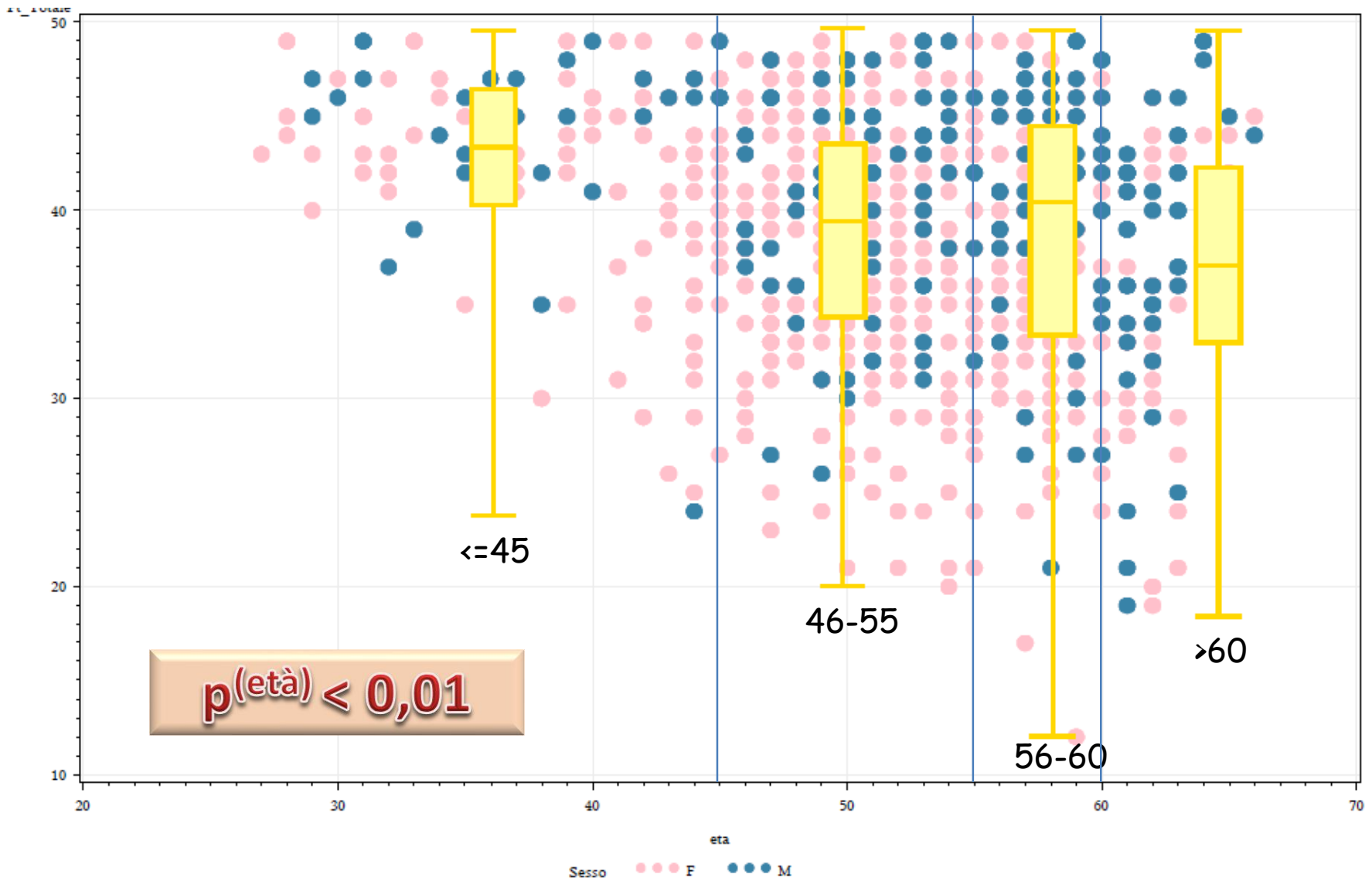
si sente attivo/vigile



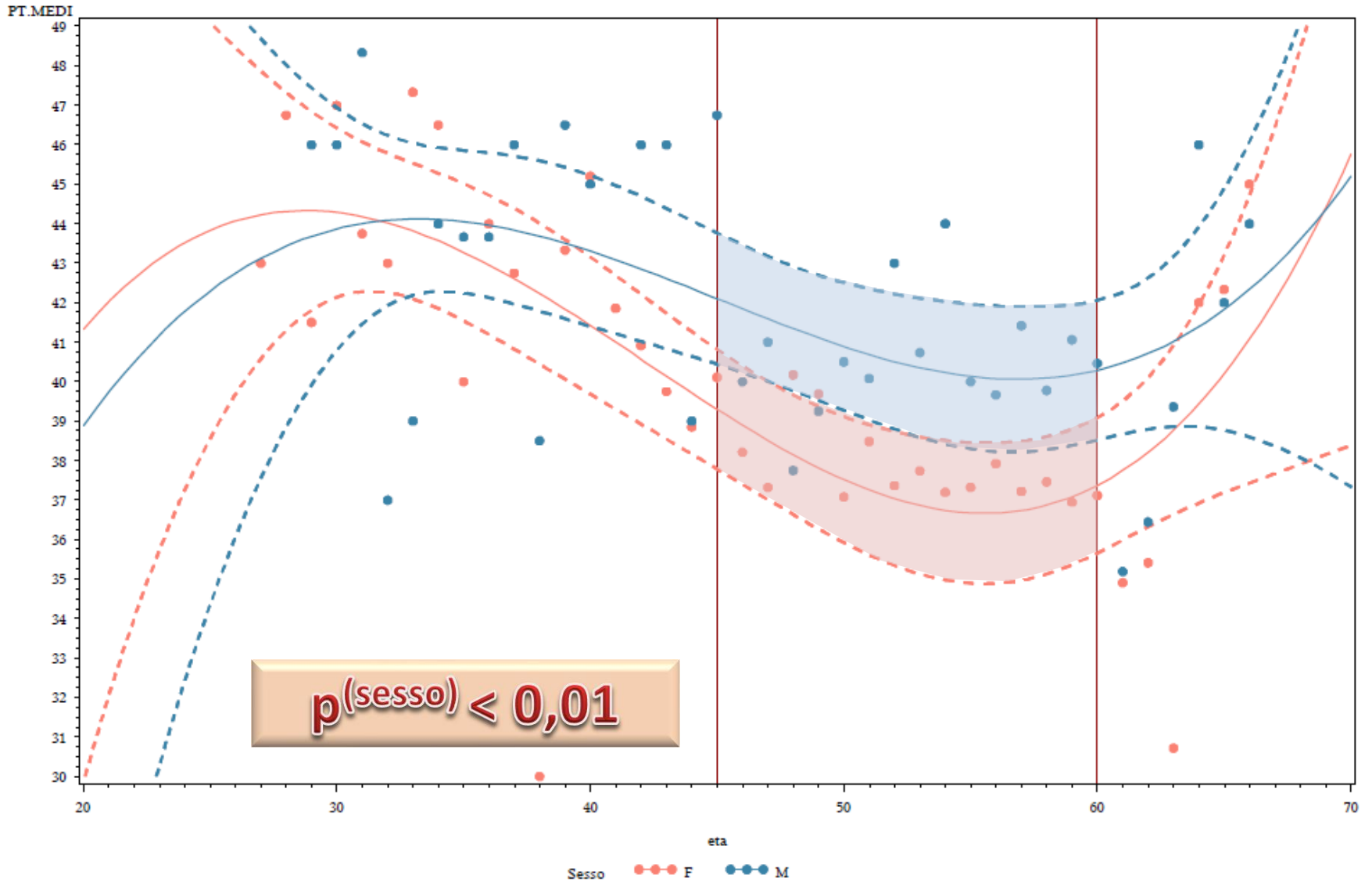
ottimista riguardo al futuro



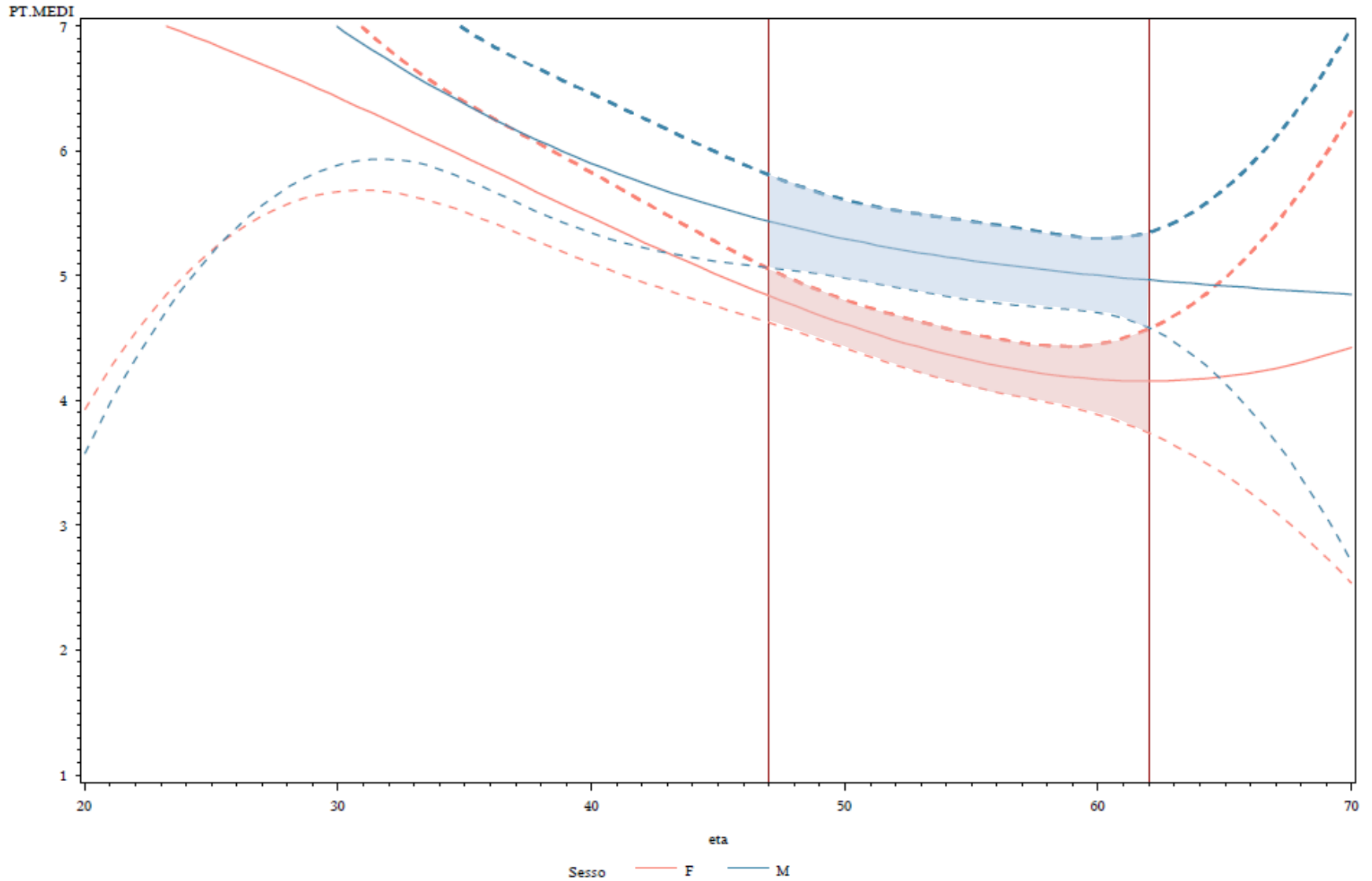
CORRELAZIONE TRA PUNTEGGI TOTALI ED ETA'



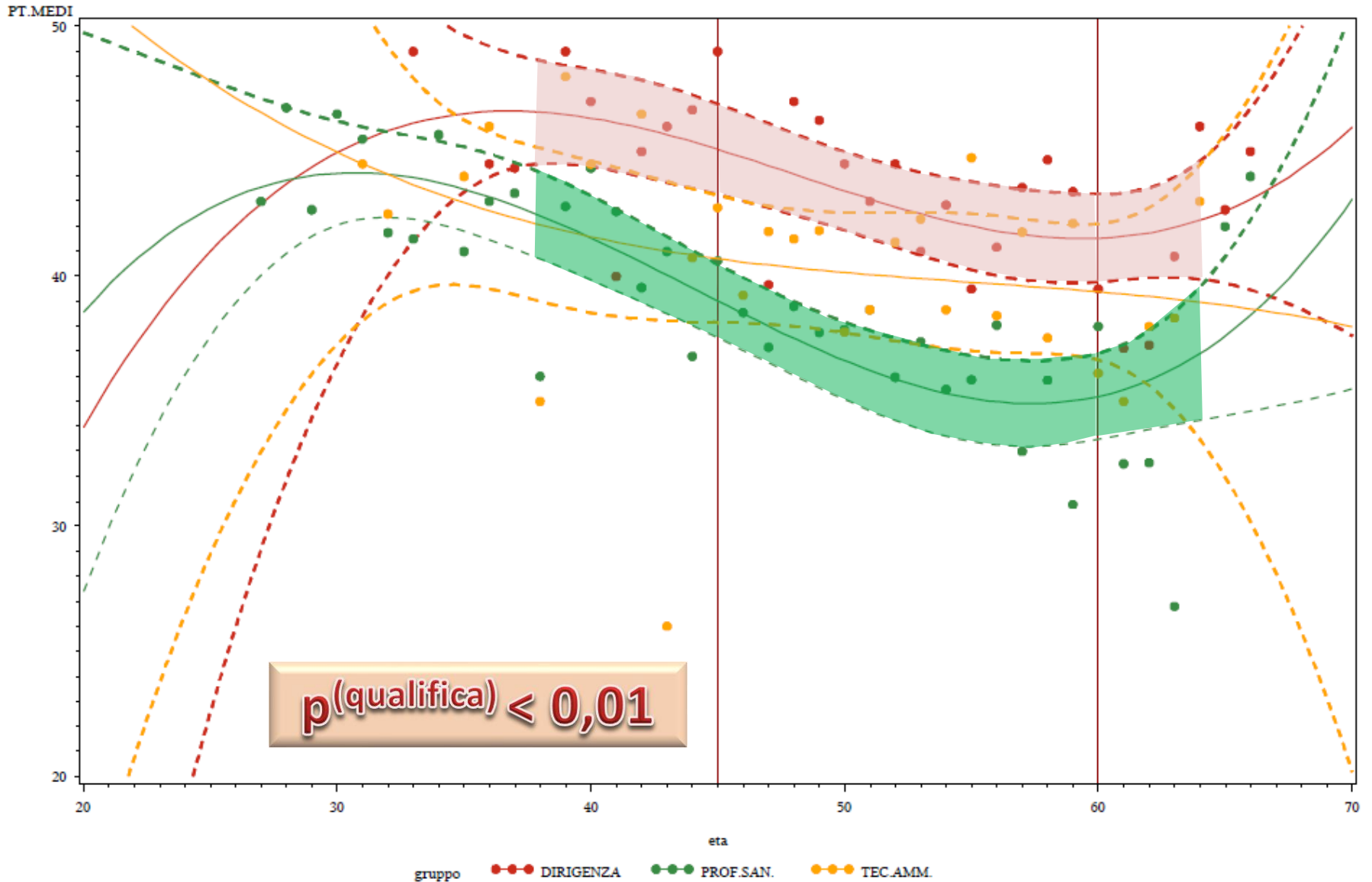
PUNTEGGIO TOTALE CAPACITA' DI LAVORO STRATIFICATO PER SESSO



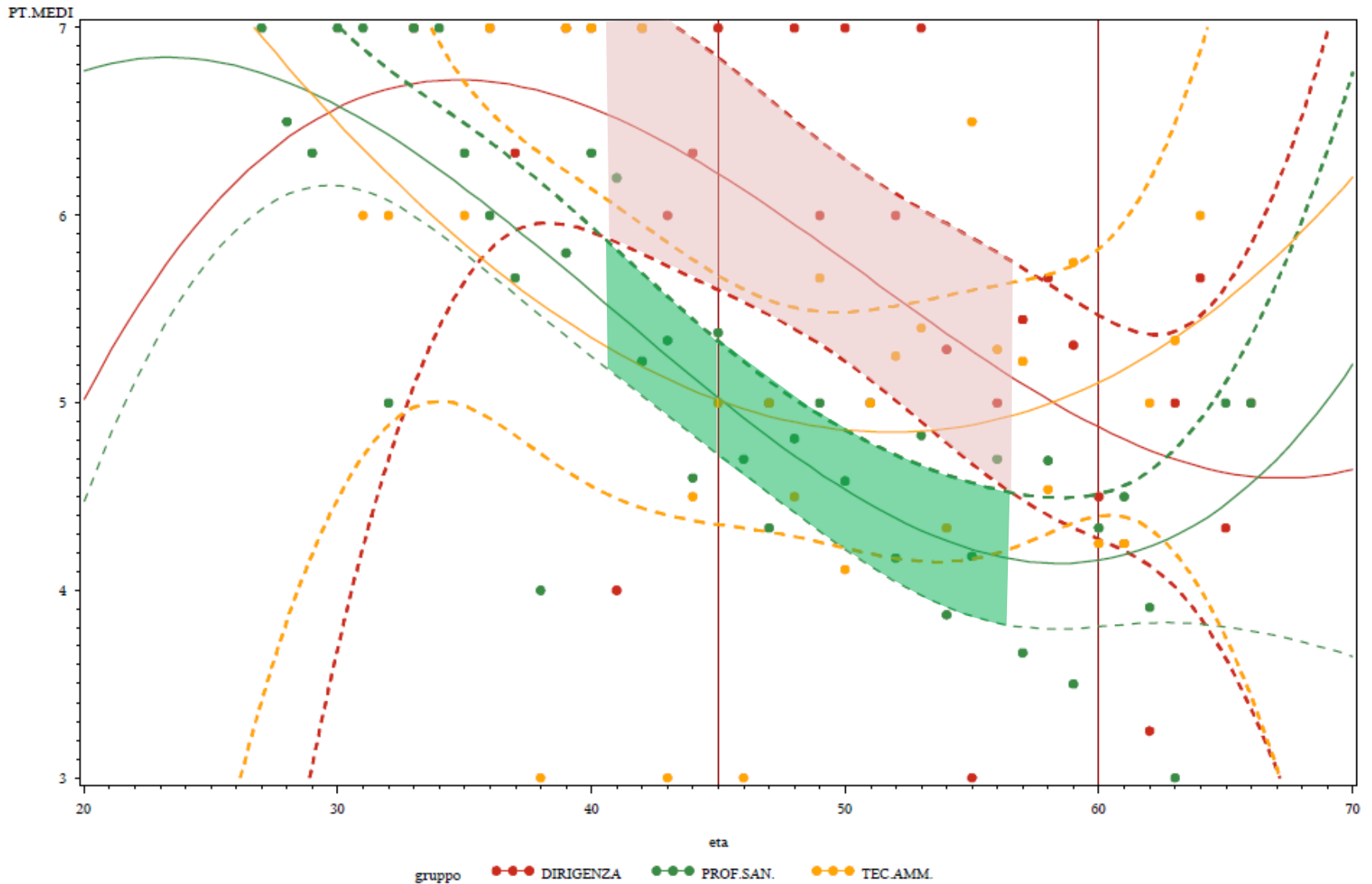
PUNTEGGIO PARZIALE PROBLEMI DI SALUTE STRATIFICATO PER SESSO



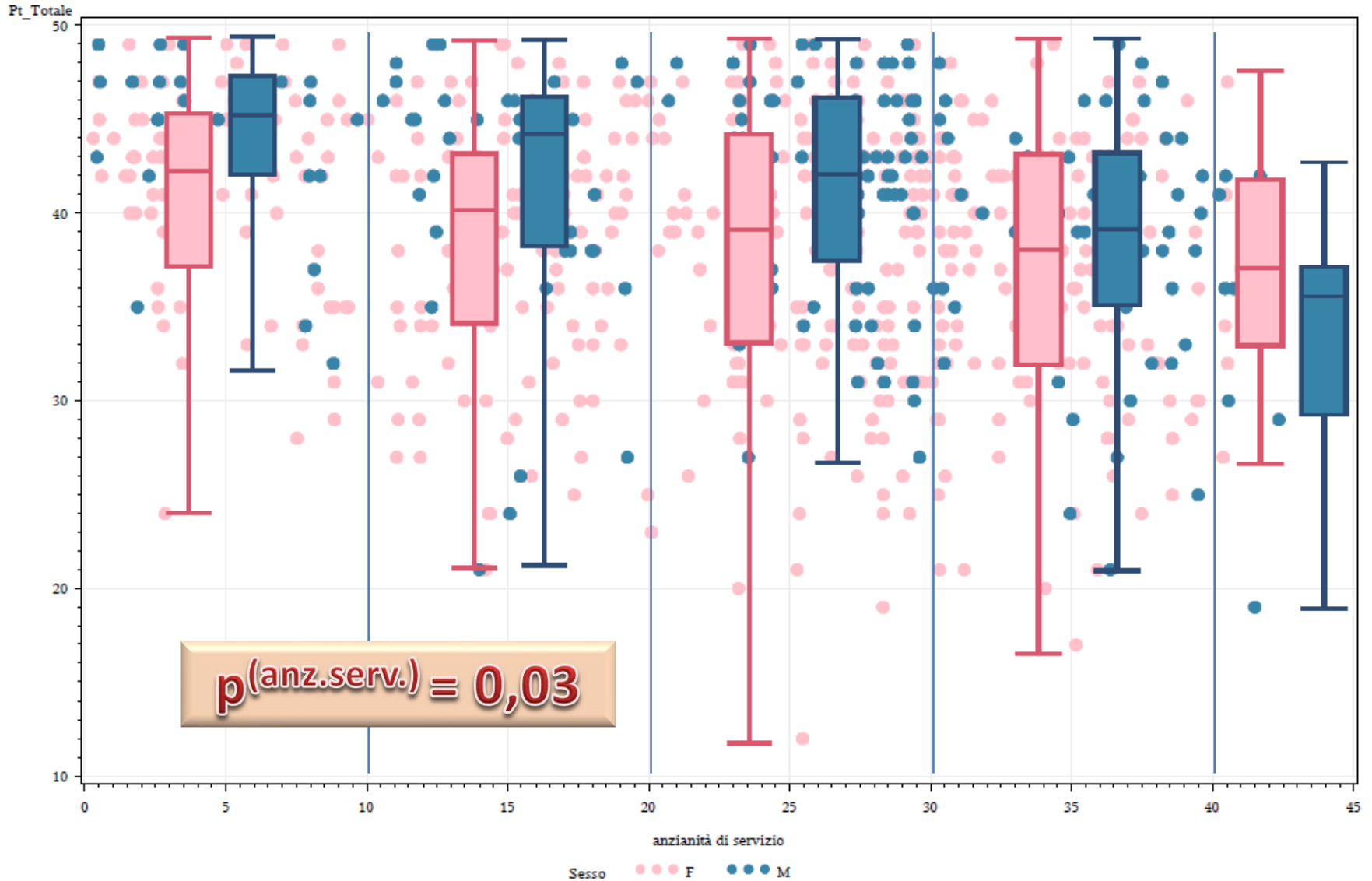
PUNTEGGIO TOTALE CAPACITA' DI LAVORO STRATIFICATO PER MACROCATEGORIA PROFESSIONALE



PUNTEGGIO PARZIALE PROBLEMI DI SALUTE STRATIFICATO PER MACROCATEGORIA PROFESSIONALE



CORRELAZIONE TRA PUNTEGGI TOTALI ED ANZIANITA' DI SERVIZIO STRATIFICATA PER SESSO



TREND.xlsx - Microsoft Excel

File Home Inserisci Layout di pagina Formule Dati Revisione Visualizza

Calibri 11 A A

Incolla G C S

Appunti Carattere Allineamento Numeri

Percentuale % 000 ,00 ,00

Formattazione condizionale Formatta come tabella Stili cella

Inserisci Elimina Formato

Ordina e filtra Trova e seleziona Modifica

E17 fx 32,258064516129%

	A	B	C	D	E	F	H	I	J	K
1	CDC	DESCRIZIONE	2012	2013	2014	2015				
10	H00	U.O. MEDICINA DI URGENZA 1	75,0%	75,0%	77,4%	70,6%				
11	H01	U.O. MEDICINA D'URGENZA 2	71,9%	67,9%	71,0%	55,9%				
12	H04	U.O. ONCOLOGIA MEDICA	59,4%	50,0%	48,4%	52,9%				
13	H18	U.O. DERMATOLOGIA SOCIALE	59,4%	46,4%	48,4%					
14	H1B	U.O.S. CHIRURGIA ONCOLOGICA E SISTEMI IMPIANTABILI	40,6%	57,1%	54,8%	50,0%				
15	C	U.O.S. IMMUNOLOGIA DEI TRAPIANTI	21,9%	32,0%	32,1%					
16	D	U.O.S. MEDICINA GENERALE	25,0%	28,0%	25,0%	32,4%				
17	E	U.O.S. PATOLOGIA GINECOLOGICA	15,6%	35,7%	32,3%	35,3%				
18	F	U.O.S. O.K.	40,6%	50,0%	48,4%					
19	H1G	U.O.S. FONIATRIA	18,8%	20,0%	17,9%	26,5%				
20	H1N	U.O.S. DIETETICA E NUTRIZIONE CLINICA	18,8%	32,0%	35,7%	14,7%				
21	H1Q	U.O.S. DIAGNOSTICA MAMMOGRAFICA	34,4%	39,3%	41,9%	29,4%				
22	H1R	U.O.S. RADIOLOGIA GENERALE 1	31,3%	17,4%	15,4%					
23	H1T	U.O.S. MEDICINA, REP. DETENUTI E DH DIP. DEA	59,4%	50,0%	51,6%	44,1%				
24	H1V	U.O.S. RADIOLOGIA GENERALE 3	18,8%	48,0%	50,0%	29,4%				
25	H20	U.O. PNEUMOLOGIA	50,0%	57,1%	51,6%	55,9%				
26	H21	U.O. CARDIOLOGIA	56,3%	42,9%	38,7%	47,1%				
27	H23	U.O. EMATOLOGIA 1	62,5%	53,6%	51,6%	50,0%				
28	H24	U.O. EMATOLOGIA E TRAPIANTO DI MIDOLLO	59,4%	53,6%	54,8%	58,8%				
29	H25	U.O. NEFROLOGIA, DIALISI E TRAPIANTO	59,4%	64,3%	64,5%					
30	H26	U.O. NEUROLOGIA CON CENTRO ICTUS	53,1%	71,4%	71,0%	47,1%				
31	H28	U.O. GASTROENTEROLOGIA ED ENDOSCOPIA DIGESTIVA	62,5%	60,7%	64,5%	50,0%				
32	H32	U.O. NEONATOLOGIA	53,1%	39,3%	45,2%	44,1%				
33	H33	U.O. RIABILITAZIONE E RIEDUCAZ. FUNZIONALE	40,6%	50,0%	51,6%	38,2%				
34	H50	U.O. CHIRURGIA VASCOLARE ED ENDOVASCOLARE	50,0%	50,0%	51,6%	55,9%				
35	H51	U.O. CHIRURGIA MAXILLO FACCIALE	43,8%	53,6%	51,6%	35,3%				
36	H52	U.O. CHIRURGIA PLASTICA	25,0%	34,8%	30,8%					
37	H53	U.O. CHIRURGIA TORACICA	53,1%	39,3%	38,7%	44,1%				
38	H55	U.O. CHIRURGIA GENERALE E TRAPIANTI DI ORGANO	56,3%	55,2%	56,3%					
39	H58	U.O. CARDIOCHIRURGIA OSPEDALIERA	21,9%	44,0%	46,4%					
40	H60	U.O. ORTOPEDIA E TRAUMAT. DI URGENZA	71,9%	67,9%	67,7%	58,8%				

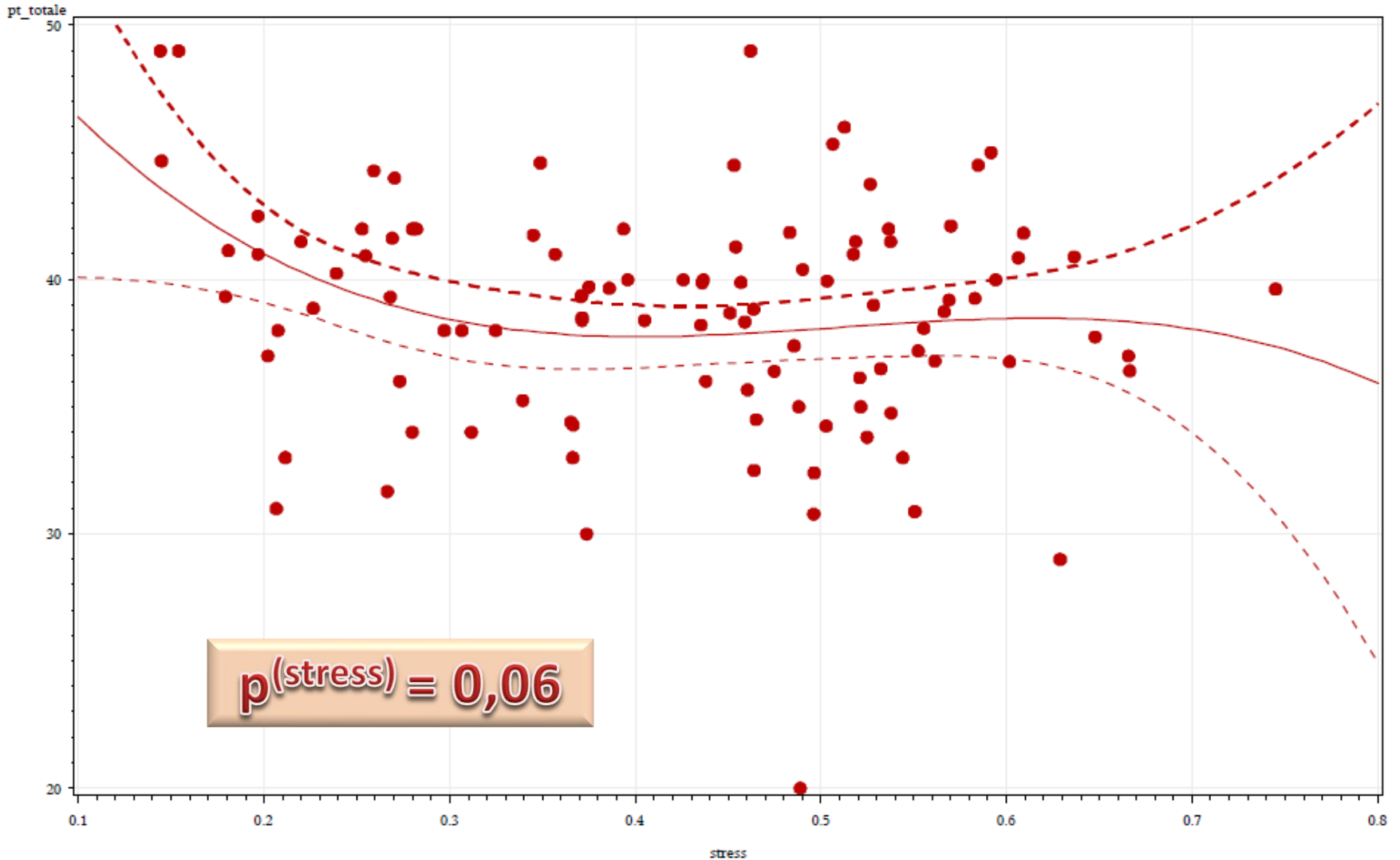
Pronto Modalità Filtro

120%

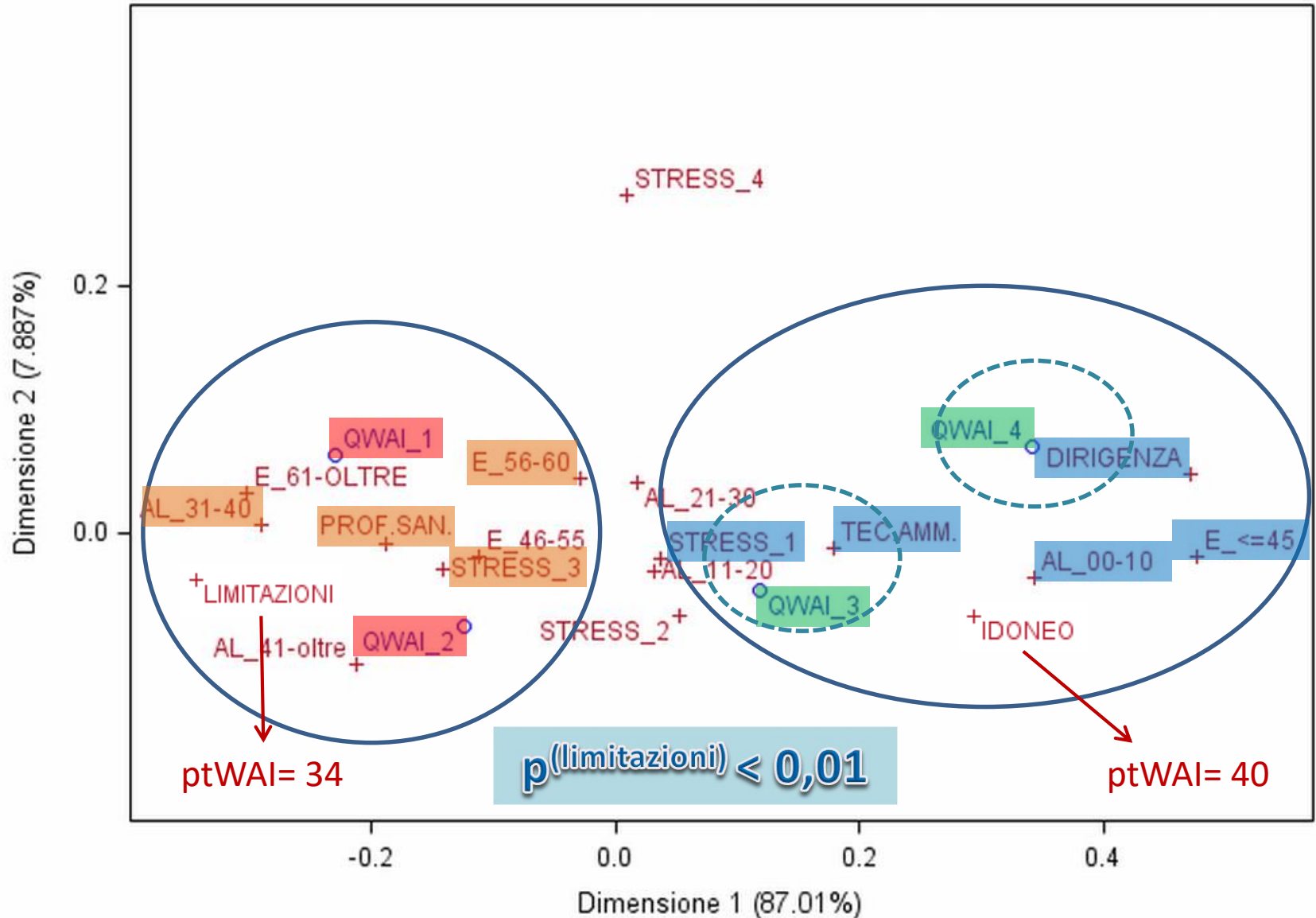
08:05 07/04/2017

e lo stress?

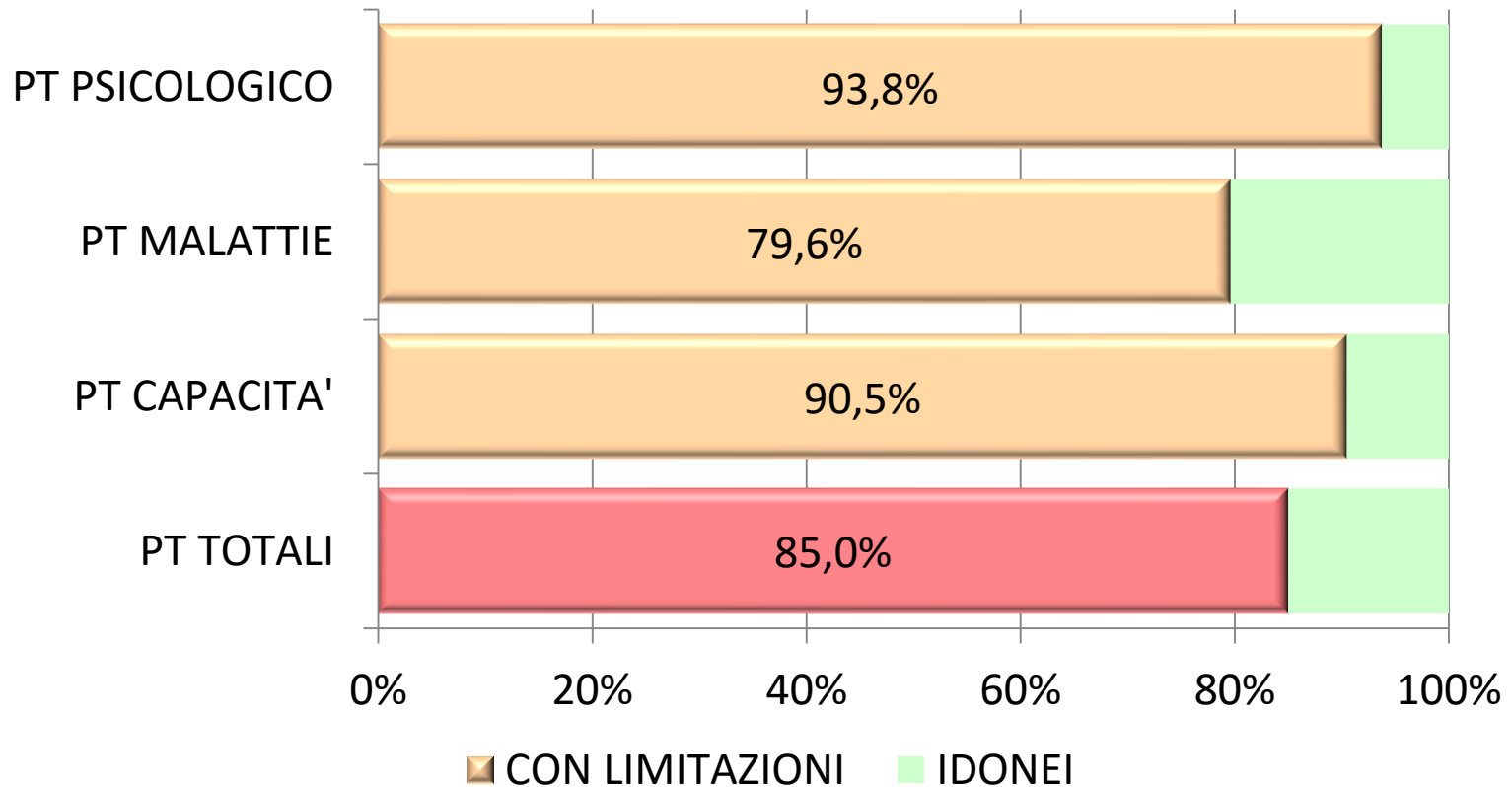
CORRELAZIONE TRA PUNTEGGI WAI E VALUTAZIONE STRESS PER UNITA' OPERATIVA



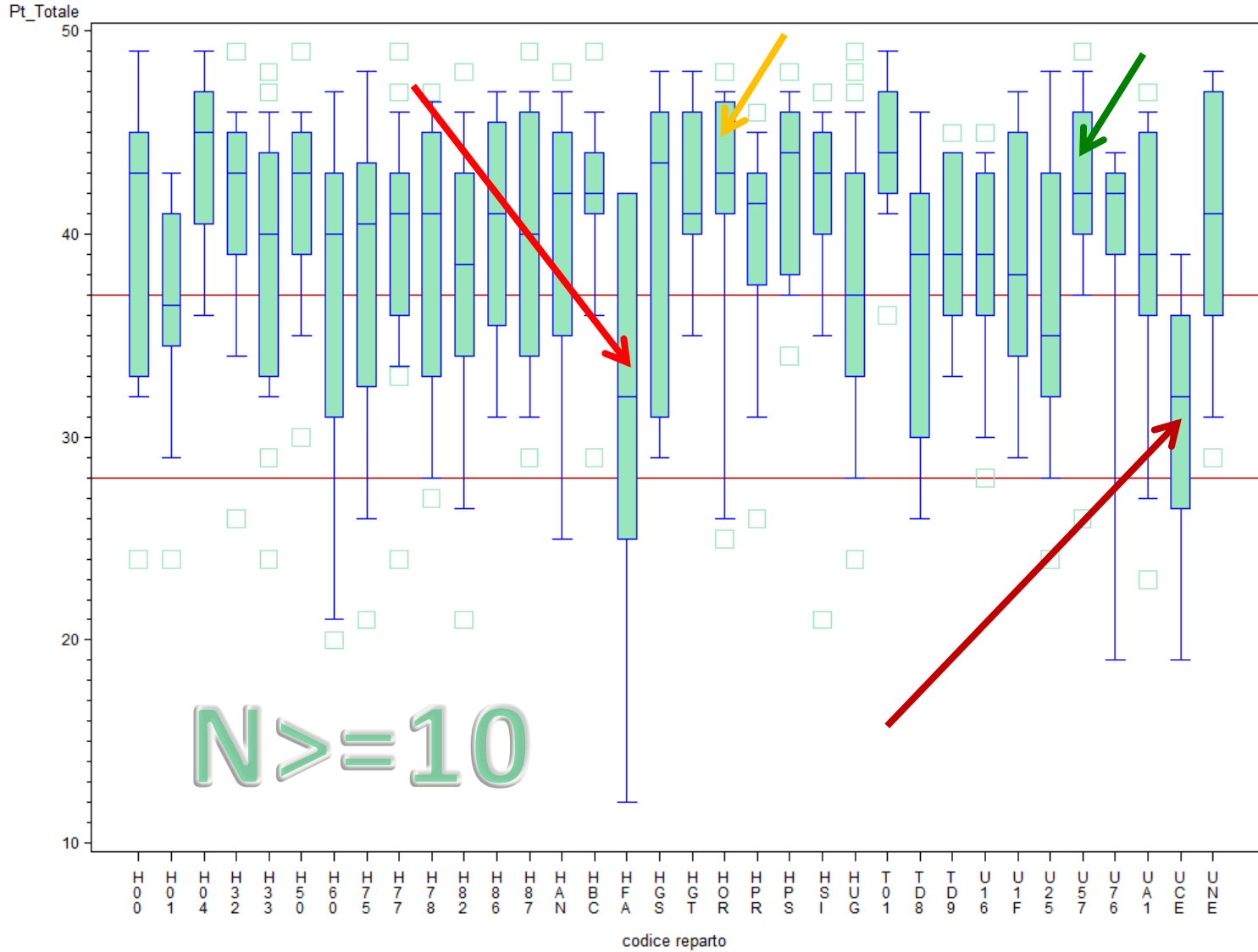
ANALISI DELLE CORRISPONDENZE TRA RISULTATO WAI E CARATTERISTICHE DELLA POPOLAZIONE



STRATIFICAZIONE DEI PUNTEGGI DEI LAVORATORI CON LIMITAZIONI RISPETTO AGLI IDONEI



DISTRIBUZIONE PUNTEGGI PER REPARTO



Come intervenire?

- Organizzazione del lavoro: ritmi, orari, pause, monotonia e ripetitività, interferenze
- Fattori psicologici: ruolo, sicurezza e stabilità
- Fattori ergonomici: adeguamento del posto di lavoro
- Sorveglianza sanitaria mirata
- Incoraggiamento alla promozione della salute
- Formazione e aggiornamento permanente
- Favorire il passaggio delle competenze con attribuzione della funzione di tutor nei confronti del personale più giovane

...grazie per l'attenzione.

La valutazione della
capacità lavorativa negli
operatori sanitari

Francesco Copello
Direttore U.O. Medicina del Lavoro
IRCCS AOU San Martino - IST